



**Informe del Observatorio de Seguridad Vial  
(Junio-Diciembre 2024)**

**Elaborado por:  
A.C. PAZ ACTIVA**

## **Introducción**

Los accidentes viales son eventos que se presentan en las vías públicas con los usuarios de las mismas, que representan diferentes modalidades de uso. Pueden ser conductores de vehículos automotores de diferentes presentaciones: motos, carros, camionetas, autobuses públicos y privados, camiones de cargas y otros vehículos especiales; también debemos incluir vehículos eléctricos en diferentes presentaciones, como aquellos impulsados a sangre como bicicletas o carretas tiradas con animales; los últimos que debemos mencionar son los peatones y ocupantes de vehículos.

Este espacio público dinámico, el de las vías, se considera también el estado físico de las vías y si cuentan con los elementos necesarios para ser consideradas seguras para los usuarios. Aunque si existen accidentes viales que se le puede atribuir su causa a elementos de riesgos dentro de las vías públicas, se considera que el factor humano es el principal determinante que genera los accidentes en las vías. Es por ello que se considera que la prevención es la principal estrategia para evitar que sucedan estos lamentables eventos.

## **Metodología utilizada para el levantamiento de información**

El Observatorio de Seguridad Vial basa sus registros en la publicación de medios digitales - locales y regionales- ante la carencia de cifras oficiales en materia de tránsito, por lo que considera que se trata apenas de un subregistro que se obtiene además a través de fuentes extraoficiales (policiales) y grupos aliados.

El boletín contempla el número de accidentes registrados en el país, aclaramos que el OSV no pretende, ni contempla entre sus objetivos, ser una fuente oficial. Desde sus orígenes (2012) el OSV - programa adscrito a la AC Civil Paz Activa-, busca desde la sociedad civil levantar datos sobre de accidentes de tránsito, para el uso del ecosistema de organizaciones que agrupa al resto de las Fundaciones y Asociaciones Civiles dedicados al tema de movilidad y seguridad vial.

El registro del OSV tomó como referencia medios digitales - locales y regionales-, así como redes sociales dedicadas al registro diario de accidentes, y que se agregan a la fuente de Sucesos. Existen regiones que cuentan con sus propios medios con amplia trayectoria informativa; alguno de ellos provienen del impreso y pasaron al digital con su misma marca. Sin embargo, existen otras regiones que ya no cuentan con medios en forma web y sus informaciones migraron a otros portales, bajo la autoría de un mismo periodista que cubra regiones vecinas.

Estos informes, bajo la metodología descrita, se iniciaron en Julio del 2024, gracias al apoyo de la Fundación ZOOM. Se espera seguir en el 2025 con mejoras en la metodología, así como en la presentación de los datos procesados, para lograr una mayor claridad de la problemática.

## Resultados consolidados de Julio a Diciembre del 2024.

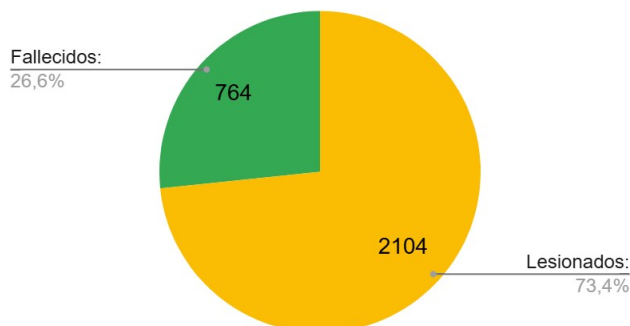
Se totalizaron **1889** accidentes viales durante este período de seis meses.

Reporte de accidentes	
Casos que reportaron fallecidos:	618
Casos que reportaron lesionados:	1084
Casos que reportaron lesionados y fallecidos:	187
<b>Total:</b>	<b>1889</b>

Es importante resaltar primeramente que el comportamiento de la accidentalidad tiene un componente estacional, donde en ciertas épocas del año, según el calendario de vacaciones y feriados, es en estos donde, dado los patrones de movilidad pueden presentarse más o menos accidentes. El segundo semestre del año, por incluir las vacaciones de verano y las del asueto navideño, donde se concentran el mayor número de días de libres, es donde también se observa un mayor número de reportes de accidentes, en comparación a los primeros 6 meses del año. Los datos correspondientes al primer semestre del año 2024, se están reprocesando para poder comparar con los datos del 2025, mes a mes.

En cuanto a personas afectadas por los accidentes reportados, tenemos un total de 2868 personas afectadas, entre lesionados y fallecidos.

Gráfico N° 02 Personas afectadas en acc...



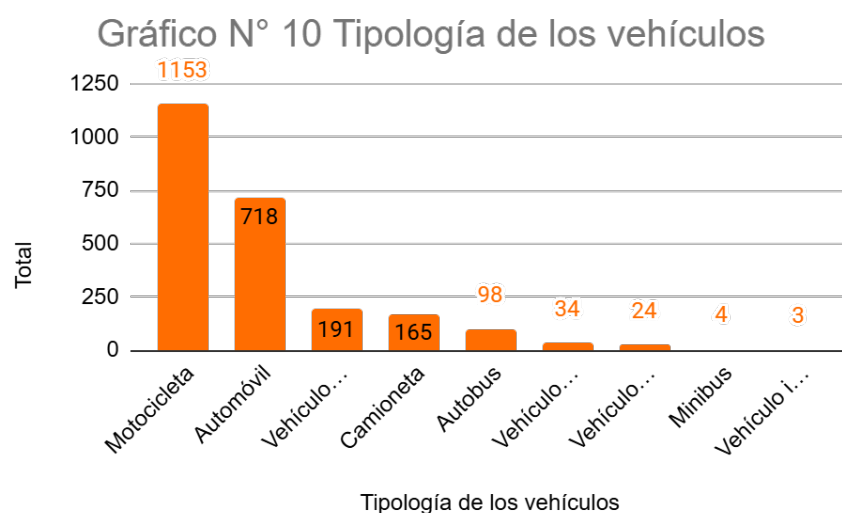
La relación entre los lesionados, fallecidos y el número total accidentes nos arrojan el primer indicador de interés donde, la relación de fallecidos es 0,40 por cada accidente reportado, y 1,11 personas lesionados por cada accidente reportado. Esto nos da una idea de la gravedad de los accidentes. Se debe destacar una de las debilidades de esta metodología, es que los casos que se reportan en los medios, invariablemente se reportan porque existen lesionados o fallecidos, dejando por fuera todos los accidentes donde no se reportan afectados. Esto hace parecer que los accidentes en general son más graves de lo que son el universo completo de eventos de esta naturaleza, que debería incluir los accidentes donde no ser reportan ni lesionados ni fallecidos, pero donde si existen pérdidas materiales. Las cifras oficiales deben registrar estos eventos, pero no hay acceso a esa información.

El siguiente indicador de interés es el sexo de los afectados, donde 77,6% de los fallecidos fueron hombres al igual que el 71,3% de los lesionados. Esto nos indica que los hombres son los mayoritariamente afectados en los accidentes viales frente a las mujeres.

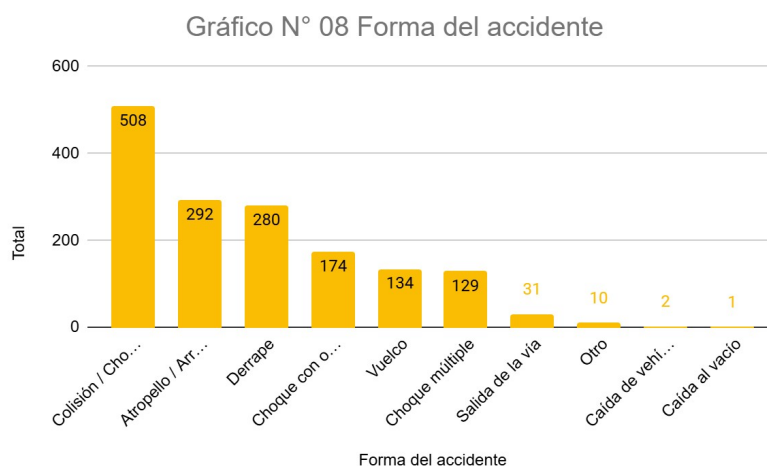
La edad de los fallecidos, como de los lesionados, se concentran en el rango de edad entre 15-24 años. Por lo que podemos concluir, que los hombres jóvenes son los mayormente afectados por los accidentes de tránsito. Esto refleja la tendencia mundial actual.

### Tipos y Causas de los Accidentes Viales.

Hubo un total de **2390** vehículos involucrados en los accidentes viales en los 6 meses reportados. **1153** de estos se fueron **motocicletas**, que constituyen 48% del total. Esto denota junto a los datos vitales de las víctimas un perfil claro de la mayoría de los accidentes, donde **la mayoría son hombres jóvenes en motos**, donde **el exceso de la velocidad (48%) y la impericia (28%) son las principales causas**, en choques simples (32%) y derrapes (18%).



La principal conclusión que nos arrojan estos datos, es que debemos enfocar nuestros esfuerzos en educación vial en este grupo de conductores: **hombres jóvenes en motos**.



En los resultados de las formas de accidentes, cabe destacar que la categoría de “Derrapes” es casi de exclusiva totalidad atribuida a accidentes en moto. Los derrapes o “coleadas” en vehículos no suelen contabilizarse al menos que el evento termine en choque a otro vehículo o a objeto físico, y son procesadas dentro de esas categorías. La segunda forma de accidente que se reporta, son los arrollamientos con cerca del 18% (292) de los casos registrados. Esto es un número importante y requiere atención por parte de las autoridades. Se requiere mayor análisis para determinar las causas de un accidentes que es plenamente previsible.

### Dónde y cuando suceden de los accidentes viales.

La aplicación de políticas públicas eficaces para la disminución de los accidentes viales, pasa por un conocimiento directo de los factores que se conjugan para que estos eventos sucedan. La geo referenciación de los accidentes sería una poderosa herramienta para determinar si una esquina, intersección, o vía en particular, presenta elementos de riesgo de accidente. La tabla siguiente, con el acumulado de seis meses, nos muestra en qué tipo de vías suceden:

Vía de circulación	Total	Porcentaje
Avenida	572	37,12
Calle	358	23,23
Autopista	193	12,52
Carretera secundaria	170	11,03
Carretera nacional	72	4,67
Carretera troncal	60	3,89
Camino vecinal	52	3,37
Puente	27	1,75
Distribuidor	19	1,23
Intersección	11	0,71
Redoma	7	0,45
<b>Total</b>	<b>1541</b>	<b>100</b>

Una de las principales campañas que se están promocionando a nivel mundial es la disminución del límite de velocidad en calles de 40 Km/h a 30 km/h, específicamente en urbanizaciones no comerciales. Calles donde viven personas, caminan, juegan niños y viven mascotas, deben asumir esta política de disminución de velocidad para el bien de todos los que comparten este espacio público.

Los resultados de las causas coloca *el exceso de la velocidad (48%)* como la principal causa de accidentes. Son acertadas las campañas en vallas implementadas por el Instituto Nacional de Tránsito Terrestre (INTT) instando al respeto de los límites de velocidad establecidos.

Las horas y días en que suceden los accidentes pueden ser un factor dentro de los accidentes de tránsito. Las dinámicas que se dan durante el día, suelen ser diferentes durante la noche; así mismo, durante los días de la semana y el fin de semana.

Días del accidente		Porcentaje
Entre semana (Lunes, martes, miércoles y jueves)	861	54,84
Fin de semana (Viernes, sábado y domingo)	709	45,16
<b>Total:</b>	<b>1570</b>	<b>100</b>

Hora del accidente	Total	Porcentaje
Mañana (6:00am a 11:59am)	506	36,30
Tarde (12:00pm a 6:59pm)	428	30,70
Noche (7:00pm a 11:59pm)	305	21,88
Madrugada (12:00am a 5:59am)	155	11,12
<b>Total</b>	<b>1394</b>	<b>100,00</b>

Observamos que los fines de semana existe un número más elevado de accidentes que los días de semana, por su concentración en sólo tres días; así mismo observamos que las horas de las mañana son las de mayor incidencia de accidentes. Las hipótesis que acompañan a estos datos pueden variar. En primera instancia, existe un mayor número de vehículos en las calles durante horas de la mañana, lo cual puede explicar este indicador. En cuanto a los fines de semana, los traslados fuera de la ciudad y el consumo de alcohol pueden ser factores de riesgos vinculados al mayor número de accidentes.

### **Hipótesis de trabajo.**

Durante el 2024, el equipo viene manejando diferentes hipótesis de trabajo con respecto a los datos recabados mes a mes. Algunas ya tienen una fuerte correlación que nos lleva a mantener esas hipótesis iniciales.

**Actores viales fallecidos/lesionados durante el accidente según su grupo de edad**

**Relación de la forma del accidente con el tipo de vehículos**

**Relación de la forma del accidente con las tipologías de vehículos**

**Relación de las forma del accidente con las vías de circulación.**

**Relación de las causa del accidente con las vías de tránsito.**

Algunos de estos cruces nos llevaron a identificar un patrón de ***hombres jóvenes en motos*** que nos indican un alto número de lesionados y fallecidos. Una de las nuevas formas que la data nos arrojó fue la modalidad de “**moto piruetas**”, aprobadas por el ejecutivo nacional, como deporte popular, que lamentablemente ya abrió con un número de lesionados y fallecidos estos últimos meses.

Existe la oportunidad de indagar en otras hipótesis de trabajo para el 2025, en la medida que se va enriqueciendo nuestra base de datos de accidentes viales. En el 2025 también tendremos la oportunidad de iniciar desde el mes de Enero nuestro levantamiento de información, habilitando la comparabilidad de datos mes con mes calendario de este fenómeno marcado fuertemente por su comportamiento estacional.

#### **Conclusiones 2024.**

Se observa que la data recabada es validada por las tendencias mundiales que se observan en cuanto a los principales indicadores levantados. Esperamos realizar alianzas con otros observatorios regionales, para fortalecer nuestra metodología y la manera en que presentamos los datos a la opinión pública. Será también una meta colaborar con los entes oficiales para colaborar en los esfuerzos de la prevención de accidentalidad basado en los datos del observatorio y los levantados oficialmente.

Buscaremos iniciar un proceso en que los accidentes que se recojan, sean también vaciados en un Sistema de Información geográfico (SIG) que nos permita realizar mapas de puntos y vectores de alta incidencia para el mejorar la comprensión de los causales de la accidentalidad vial a nivel espacial.

Nuestros esfuerzos como observatorio, han tenido buena receptividad por parte de los medios de comunicación, que han servido de difusores de nuestra labor. Así mismo, ellos son las principales fuentes del mismo, generando una relación de sinergia que mejora cada vez más con el tiempo. (FIN)

Para acceder a nuestros informes mensuales desde Junio a Diciembre del 2024:

<https://seguridadvial.org.ve/informes/>